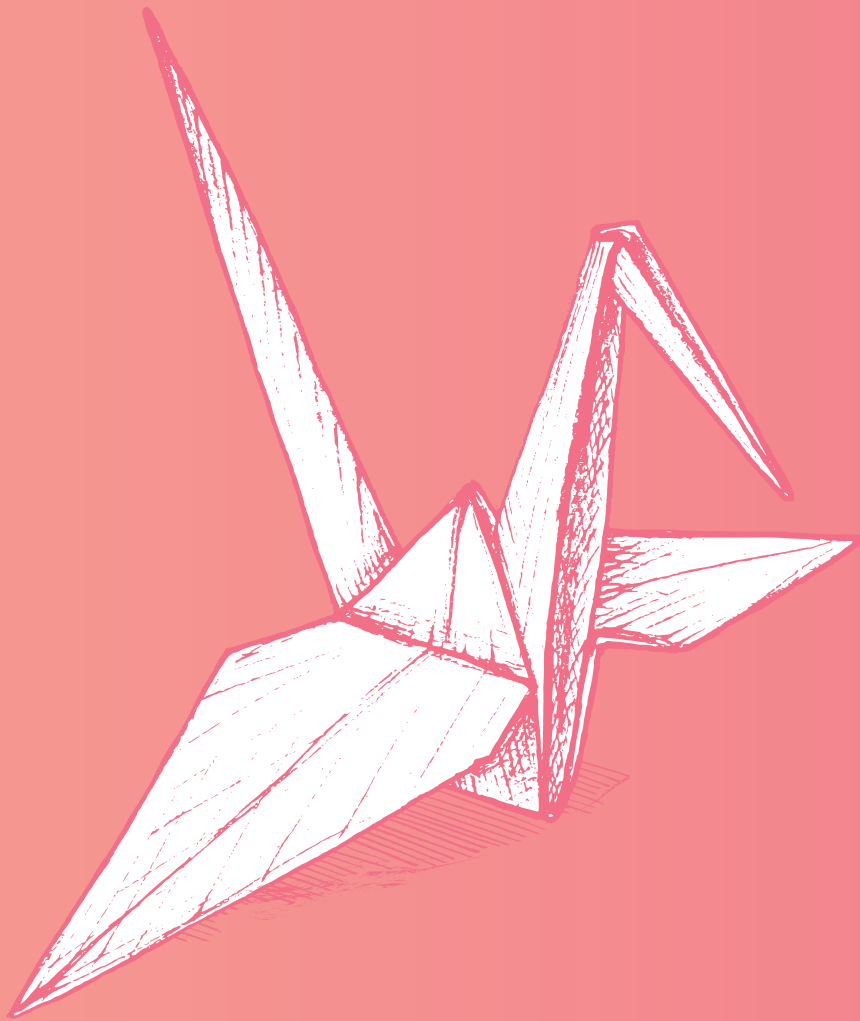


사회복지학과

나만의 작은 성공을 이루는 곳

복지사회 분야의 지식을 쌓아가다



한양사이버대학교



사회복지학과

복지사회를 선도하는 열린 교육을 통해
사회문제 예방 및 해결에 기여합니다

인간의 삶의 질을 보장하는 복지사회 결실을 위해
사회복지에 대한 공통적 이해를 기반으로
사회복지분야에 대한 폭넓은 역량을 키워가고 있습니다

언제 어디서나 새로움 가득한

복지사회 분야의 지식을 쌓아가다。



사회복지학과와 함께

나만의 성공에 도전해보세요

- + 04 학교 강점
- + 08 학과 소개
- + 14 학과 활동
- + 16 교수진 소개
- + 18 캠퍼스 안내

창의적 인재를 양성하는 한양사이버대학교

+ 이론과 기술을 겸비한 전문인

: 제4차 산업혁명을 대비한 전문 학과

- + 학습자 수요에 맞춘 38개 학과(전공) 및 12개 전공
- + 사이버대학교 최초 2년 연속 특성화 사업 선정
- + 교육부 원격대학평가 전 영역 최우수 등급 판정
- + 강의개발관리시스템을 통한 고품질 강의 제공

+ 다양한 학문을 응용하는 실용인

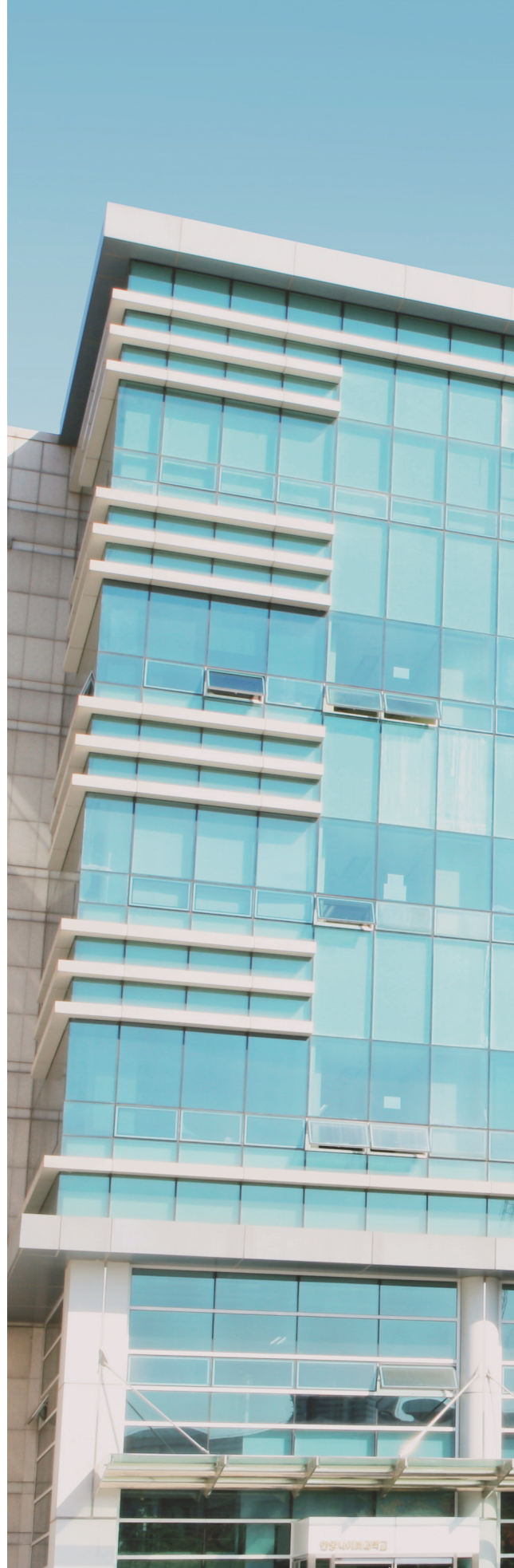
: 함께 만들어 가는 미래 가치 실현

- + 사이버대학교 학생 수 1위 기록(16,400명)
- + 최고의 강의를 위한 전임교원 수 비율 확대
- + 1인당 156만 원으로 학생 89%에게 장학금 지원
- + Smart Campus로 모바일 강의 제공 및 출석 인정

+ 인류 사회 번영에 공헌하는 봉사인

: 한양학원의 건학정신 실천

- + 지식과 지혜를 융합한 이상적인 교육 실천
- + 근면, 정직, 겸손, 봉사할 수 있는 인간 형성 도모
- + 인류를 위해 이바지하는 위대한 사랑의 실천자 양성
- + 교육을 통한 재능으로 행동하는 봉사정신 배양





세계로 뻗어 나아가는 열린 교육의 실천

+ 선진 교육 시스템 구축

: 교육 및 연구지원 체계 개선

- + 실용·융합 지원형 교육과정 체계 구축
- + 수업설계·콘텐츠 융합 프로세스 구축
- + 교육 선도를 위한 차세대 수업모형 개발
- + 콘텐츠 혁신으로 실용 산학연계 교육 구축

+ 혁신적 교육 운영 시스템

: 학교 행정성과 종합관리체계의 과학화

- + 학과 역량평가지표 개발 및 운영
- + 행정성과 종합관리체계 구축 운영
- + 다각적 교육 수요 창출을 위한 파트너십 구축
- + 합리적 평가 보상제와 효율적 회계 시스템 구축

+ 수요자 중심의 서비스

: U-지능형 교육 인프라 조성

- + 온·오프라인 통합교사로 학생 서비스 강화
- + 수요자 편의성 증진을 위한 콘텐츠 마이그레이션
- + 스마트 교육을 위한 통합적 학습 지원체계 구축
- + 행정 서비스 역량 강화를 위한 운영 체계 고도화

한양사이버대학교

온·오프라인 학생 혜택

+ 학습 유형을 고려한 효과적 강의

- : 강의 집중도를 높이며 효과적인 지식 전달
- : 현장감을 더하고 실습 간접경험의 기회 제공

+ 다양한 온·오프라인 프로그램

- : 국가 및 민간 자격증 취득을 통한 취업 진로 설정
- : 글로벌 인재의 국제적 소양 향상을 위한 프로그램 실시

+ 한양 인프라를 활용한 교육 노하우

- : 한양대학교 강좌 학점교류 시행
- : 한 학기 6학점(재학 중 총 30학점)까지 신청 가능

+ 한양대학교 캠퍼스 및 의료원 이용

- : 백남학술정보관 및 ERICA 학술정보관 등 캠퍼스 공유
- : 재학생·휴학생·졸업생 등 한양대학교 의료원 진료 할인

+ 취업 및 창업지원센터 운영

- : 학과 관련한 취업·경력개발 지원 및 취업 특강 진행
- : 스타트업아카데미, 창업동아리 등 예비 창업가 지원

+ 전문성을 강화하는 인적 네트워킹

- : 학과 관련 특강·세미나 등 전문적 오프라인 교육 진행
- : 중앙 동아리와 자율 동아리를 통한 커뮤니티 형성 지원





나에게 꼭 맞는 장학 미리 보기 서비스

+ 다양한 장학 제도 운영

- : 학생들의 학비 부담 경감을 위한 장학 프로그램
- : 다양한 장학금 및 국가장학금 등 조회 가능

+ 나의 장학 미리 보기 서비스

- : 맞춤형 장학 서비스 검색으로 최고의 장학 정보 제공
- : 간단한 정보만으로 지원 가능한 장학 확인 가능

+ 1단계 < 기본 정보 입력 >

- : 이름 및 생년월일 등 간단한 기본 정보 입력
- : 한양사이버대학교 관심 학과 선택

+ 2단계 < 장학 조건 입력 >

- : 직장인·입학 등 총 31개의 장학 제도 보유
- : 입학생의 89%에게 장학금 수혜 적용(2019학년도 기준)

+ 3단계 < 소득 분위 입력 >

- : 소득 분위에 따른 장학금 수혜 금액 예측
- : 소득 6분위 이하는 전액 지원 가능(18학점 기준)

+ 4단계 < 장학 정보 제공 >

- : 지원 가능 장학 및 수혜 예측 금액 결과 제공
- : 입학 시 다양한 학생 지원 프로그램 이용 가능

행복한 사회를 만드는 사회복지학과

+ 학생 맞춤형 교육

2000년 국민기초생활보장법 시행으로 기존 생활보호제도에서 쓰이던 '보호'라는 용어는 '보장'으로 변화했습니다. 국민의 권리인 복지의 개념은 시간이 지나면서 범주가 더욱 넓어지고 있습니다.

국가와 사회의 의무를 일선에서 행하는 사람을 바로 사회복지사라 일컫습니다. 사회복지사 양성을 위해 사회복지학과에서는 인간의 존엄성, 자유, 평등을 보장하는 복지사회를 연구하고 있습니다.

한양학원의 건학 이념인 사랑의 실천 이념을 지키며, 헌신적인 사회복지 일꾼 양성을 위해 다방면으로 노력하고 있습니다.



+ 세부 트랙

사회복지학과는 세부적인 사회복지 교육을 통해 사회복지에 대한 공통적인 이해를 기반으로 심화과정에서는 각 트랙별로 현장에서 필요한 교과목을 선택적으로 수강할 수 있습니다.

또한, 사회복지학과 내 다른 트랙의 교과목을 교차 수강할 수 있어 사회복지분야에 대한 폭넓은 이해가 가능합니다.

복지 서비스 수요자에게 최적의 시스템 마련을 위한 기관 및 시설 경영과 다양한 사회복지서비스 영역의 프로그램 기획·설계, 어려움을 겪는 사람들에 상담 및 원조를 수행하는 능력을 배양합니다.



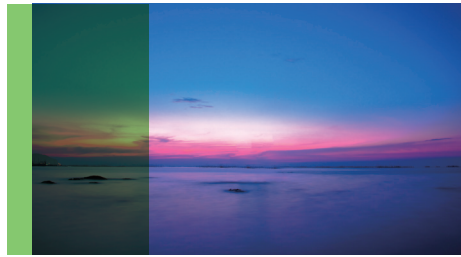


삶의 질을 높이는 복지 시스템 연구

+ 지원 혜택

한양사이버대학교 사회복지학과에서는 사회복지 실무에 있어 필수적인 교과목 뿐 아니라, 전문성을 향상시킬 수 있는 다양한 분야별 교과목을 구성하여 다양한 자격증을 취득할 수 있도록 지원하고 있습니다.

사회복지학과 개설과목만으로도 사회복지 학사학위 뿐 아니라, 사회복지사 2급, 건강가정사 등을 취득할 수 있으며, 나아가 사회복지사 1급, 영역별 전문사회복지사 (학교, 의료, 정신건강) 자격을 준비할 수 있습니다.



교육 인프라 특징

- 우수한 양질의 교육 서비스 제공
- 한양대학교 도서관 및 각종 시설 이용
- 사회복지현장실습 활동 지원
- 정부부처 및 사회복지 기관 연계 활동
- 전문가들과 학습 네트워크 구축
- 심리상담·취업지원센터 등의 복지 서비스
- 한양대학교와 학점 교류
- 현장에서 활약 중인 우수한 교수진의 교육
- 사이버대학 최초 종합사회복지관 위탁
'성동구립성수종합사회복지관' 운영 현장과 학교의 협업

+ 교육 특징

한양사이버대학교 사회복지학과에서는 변화하는 사회문제와 이를 해결하기 위한 제도, 정책, 서비스, 실천을 습득하기 위한 특강을 운영하고 있습니다.

다양한 오프라인 특강과 모임을 통해 봉사 및 정책에 대한 이해와 사회문제를 파악하여 효과적인 해결 방안을 제시하고자 합니다.

이를 통해 한양사이버대학교 사회복지학과가 추구하는 목표인 'Welfare'를 실천하고, 혁신적인 학과 운영을 통해 세계 인류를 위한 대학으로 성장하기 위해 노력하고 있습니다.

창의적인 인재를 위한 ON-LINE 교육 프로그램



+ 전문적인 교육 인프라

- 한국사회복지교육협의회 회원으로서 공신력있는 교육과정 운영
- 실무에서 바로 활용할 수 있는 교과목 운영

+ 사회복지학과 교육 특징

- 한국학술정보원 선정 우수 콘텐츠의 교과목 제공
- 특성화 교과목 개발을 통한 양질의 교육서비스 제공

+ 활용도 높은 온라인 교육

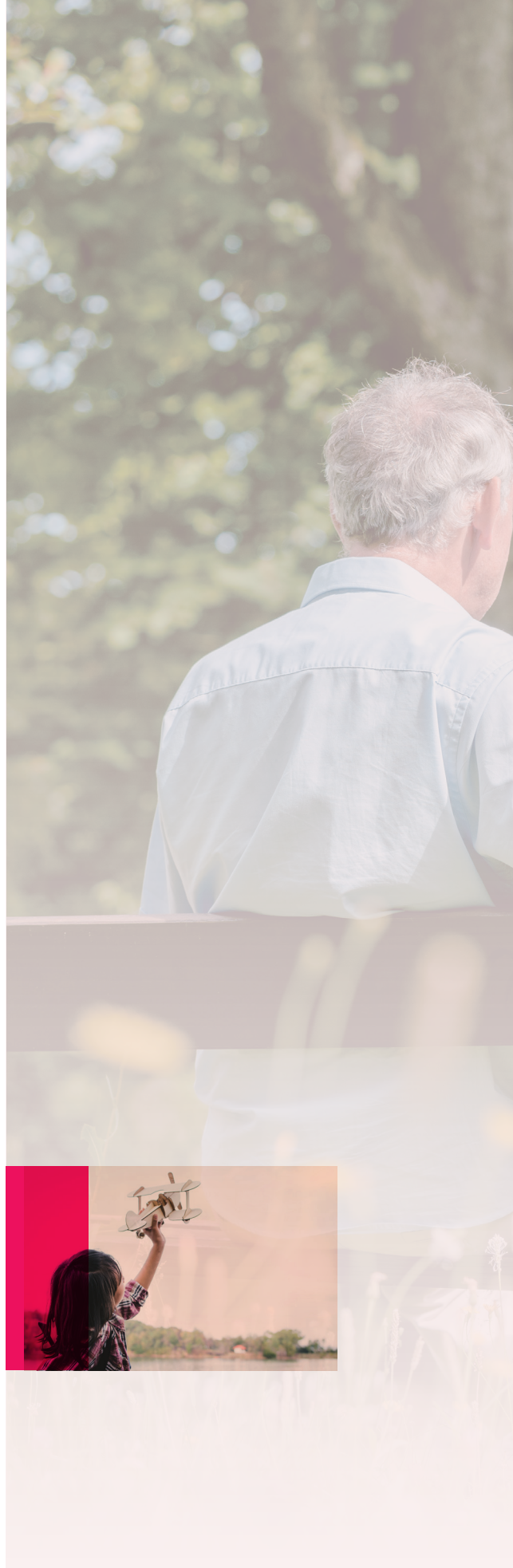
- 언제 어디서나 학습할 수 있는 Smart 강의실
- 함께 학습하는 환경을 위한 학생 토론 수업 지원

+ 학생 맞춤형 온라인 학습지원

- 자습형·실습형 등 학습 상황에 맞는 유형별 강의
- 일과 학업을 병행할 수 있는 유연한 강의 구성

+ 수준 높은 교양 과목

- 인문·사회 등 다섯 가지 영역의 전문적인 교육 콘텐츠
- 자격증 취득 및 프로그램 활용 등 실용적인 과목 개설





전문적 인적 네트워크 구축 OFF-LINE 지원 시스템



+ 자격증 취득 적극 지원

- 사회복지사 1급 자격증 취득을 위한 스터디 운영
- 다양한 분야에 도움이 되는 관련 자격증 취득 가능

+ 사회복지 현장실습 운영

- 인문·사회과학적 지식을 위한 전문 특강 진행
- 다양한 사회복지현장에서 160시간 사회복지현장실습 진행

+ 석사 및 박사 학위 취득

- 한양대, 가톨릭대 등 국내외 유명 대학원 진학 지도
- 한양사이버대학교 대학원 진학 시 장학금 혜택 지원

+ *학습 적응을 위한 멘토링 프로그램

- 활발한 오프라인 활동을 통한 정보 교류의 장 제공
- 재학생 및 졸업생이 함께할 수 있는 프로그램 운영

+ 한양학원의 복지 혜택

- 한양대학교 의료원 이용 시 본인 및 가족 구성원 진료 할인
- 한양대학교와 학점 교류 및 각종 시설 이용 지원

졸업 후 진출 분야

- 사회복지 기관 및 시설에서의 근무
- 사회복지시설 설립 및 위탁·근무
- 사회복지 전담 공무원으로서의 근무
- 대학원 진학 및 연구 전문직으로의 진출
- 다양한 교육기관의 강사 활동
- 대기업 및 중소기업 등 일반 기업체 취업
- 비영리조직이나 시민사회단체 활동
- 학교 및 장애인복지부서 사회복지사 활동

사회복지학과 커리큘럼

| 학년 | 과목 구분 | 1학기 | | 2학기 | |
|-----|----------|-------------|----|-------------|----|
| | | 과목명 | 학점 | 과목명 | 학점 |
| 1학년 | 전공 | 사회복지실천과현장 | 3 | 조직론 | 3 |
| | | ◆ 사회복지개론 | 3 | 사회복지실천과현장 | 3 |
| | | ◇ 자원봉사론 | 3 | 사회문제론 | 3 |
| | | ◆ 인간행동과사회환경 | 3 | 건강가정론 | 3 |
| | | 사회복지발달사 | 3 | - | |
| 2학년 | 전공 | 국제사회복지론 | 3 | 아동복지론 | 3 |
| | | ◆ 사회복지행정론 | 3 | 청소년복지론 | 3 |
| | | 노인복지론 | 3 | 정신보건사회복지론 | 3 |
| | | ◇◆ 지역사회복지론 | 3 | ◆ 사회복지정책론 | 3 |
| | | ◆ 사회복지실천론 | 3 | ◆ 사회복지실천기술론 | 3 |
| | | ◇ 가족복지론 | 3 | 가족정책론 | 3 |
| 3학년 | 전공 | 사회복지상담이론과실제 | 3 | 사회복지서비스론 | 3 |
| | | 집단사회복지실천론 | 3 | ◆ 사회복지법제론 | 3 |
| | | ◆ 사회복지조사론 | 3 | 장애인복지론 | 3 |
| | | 여성복지론 | 3 | 학교사회복지론 | 3 |
| | | 프로그램개발평가 | 3 | ● 사례관리론 | 3 |
| | | 사회복지지도감독론 | 3 | 가족치료 | 3 |
| 4학년 | 전공 | 소비자행동론 | 3 | 아동상담 | 3 |
| | | 정서장애의이해와치료 | 3 | 졸업프로젝트 | 2 |
| | | 졸업프로젝트 | 2 | 시니어시설운영관리론 | 3 |
| | | 의료사회복지론 | 3 | ◆ 사회복지현장실습 | 3 |
| | | ◆ 사회복지현장실습 | 3 | 사회복지시설운영론 | 3 |
| | | 다문화사회복지론 | 3 | 사회복지윤리와철학 | 3 |

※ 2017년부터 사회복지학과 개설<아동복지론>은 보육교사 자격증 과목으로 인정 안됨을 주의

※ 2017년부터 아동학과 개설과목인<아동권리와 복지>로 수강해야 함

※ 사회복지사2급 자격증 취득에 관한 자세한 안내는 학사안내 > 자격증 > 사회복지사를 참고

◇ 표시된과목은 보육교사2급 자격증을 취득 위한 과목의 일부임

◆ 표시된 과목은 사회복지사 2급 자격증 취득과목 중 필수과목이므로 반드시 들어야 함

● <사례관리론>은 3,4학년과목으로, <사회복지실천론>과<사회복지실천기술론>을 이수한 학우님들만 수강신청가능 함

트랙 상세 안내

| 사회복지학과 교육 목표 | |
|----------------|---|
| 트랙 | 내용 |
| 사회복지시설 경영트랙 | <p>복지서비스 수요자를 위한 서비스 시스템이 갖추어진 기관 및 시설을 경영할 수 있는 유능한 시설 경영자를 양성합니다. 사회복지정책/경영 등 거시적인 실천접근 방법에 대한 학습을 통해 사회복지시설경영에 필요한 실제적 지식과 기술을 겸비하여 차별화된 서비스를 효과적으로 창출해낼 방법을 습득할 수 있습니다. 사회복지시설경영의 바탕이 되는 제반 이론, 방법론, 사회복지시설경영 전략 및 관리 방법 등 현장실무에 필요한 능력을 익힐 수 있습니다. 사회복지의 철학과 가치를 경영 마인드와 결합해 의식 있고, 유능한 사회복지시설 경영인으로서 자질을 함양할 수 있습니다. 향후 사회복지사 1,2급 자격 취득과 함께 사회복지 기획 및 시설 운영자, 사회복지시설, 시민단체, 사회적 기업 등의 실무 및 시설경영자로 활동할 수 있습니다.</p> <p>관련과목 : 조직론, 사회복지시설운영론, 수퍼비전론 등</p> |
| 사회복지 서비스트랙 | <p>다양한 사회복지서비스 영역의 프로그램 기획 및 설계, 운영, 평가, 관리 등의 활동을 할 수 있는 사회복지서비스 관리자를 양성합니다. 사회의 흐름과 문제를 통찰하여 문제 해결에 적합한 사회복지서비스 및 사회복지서비스를 제공하는 능력을 습득할 수 있습니다. 사회복지서비스를 효율적으로 관리하는 데 필요한 사회복지 관련 지식 및 기술 능력을 향상할 수 있습니다. 사회문제를 분석하고 요구를 파악하여 효과적인 서비스 전달 방법을 개발하고, 새로운 프로그램을 기획, 운영, 평가하는 능력을 키울 수 있습니다. 향후 사회복지사 1,2급 자격 취득과 함께 사회복지기관, 시민단체 사회적기업, 협동조합 등의 사회복지서비스 관리자로 활동할 수 있습니다.</p> <p>관련과목 : 사회문제론, 사회복지서비스프로그램개발과평가 등</p> |
| 사회복지 상담트랙 | <p>사회적·심리적 어려움이 있는 사람들에게 전문적 지식과 기술을 적용하여, 상담 및 원조를 직접 수행하는 사회복지실천가를 양성합니다. 사회복지의 미시적 실천방법과 임상적인 상담 기술의 습득을 통해 도움이 필요한 사람과 관계 맺는 기술을 배울 수 있습니다. 사회문제에 적극적으로 대처할 방법과 사회복지실천현장에서 요구되는 상담 능력을 향상할 수 있습니다. 사회복지상담 접근 방법을 통해 문제의 발생 원인과 과정, 결과를 파악하여 문제 해결을 도모할 수 있는 능력을 키울 수 있습니다. 향후 사회복지사 1,2급 자격 취득과 함께, 건강가정사, 학교사회복지사, 의료사회복지사, 정신보건사회복지사 자격취득 후 사회복지기관, 시민단체 기관, 학교, 병원 등의 사회복지실천가로 활동할 수 있습니다.</p> <p>관련과목 : 사회복지상담, 집단사회복지실천론, 사례관리론 등</p> |

꿈을 향해 나아가는 학생들의 이야기

+ 졸업생 김경숙 학우



사이버대학교이지만 오프라인 행사가 많이 있고, 동아리 모임이나 봉사 활동 등 실제적인 경험을 쌓을 수 있다는 장점이 많아 한양사이버대학교 사회복지학과를 선택하게 되었습니다.

교수님의 수업을 오프라인 현장에서 들을 수 있고, 다양한 실습을 통해 수업 내용을 적용해볼 수 있는 기회가 주어진다는 점은 사회복지사를 꿈꾸는 저에게 더없이 좋은 점이라고 생각합니다.

또한, 한양사이버대학교에서 운영하는 성수종합사회복지관에서 정기적인 봉사활동을 할 수 있어 사회복지사로의 경험도 쌓고, 뿌듯한 시간과 행복한 추억을 남길 수 있습니다.

한양사이버대학교에는 멘토링 제도가 있어 학과 선배들과 함께 이야기할 시간이 많이 주어지는데, 학교생활 적응도 빨라지고 학과 정보도 얻을 수 있어 많은 도움을 받을 수 있습니다.

공부에는 시간이 정해져 있지 않다고 생각하여 평생교육을 할 수 있는 한양사이버대학교 사회복지학과에 오시면 여러분이 원하는 꿈을 마음껏 펼칠 수 있으리라 생각합니다.

원하는 꿈을 이룰 수 있도록
주저하지 마시고
사회복지학과와 함께하세요

교육의 새로운 지평을 여는 오프라인 학과 활동

+ 사회복지 현장 실습

- 자격증 취득을 위한 사회복지 현장 실습 운영
- 오리엔테이션 및 실습평가회를 통한 전문성 강화

+ 학생 중심 동아리와 지역모임

- 다양한 분야 봉사과 스터디로 현장감있는 학습
- 지역모임을 통한 학교생활 정보 공유

+ 학술제 및 미래복지포럼 개최

- 사회복지 이슈와 관련된 다양한 주제의 특강 진행
- 사회복지정신 및 사회복지사의 역할 고찰

+ 한양사이버대학교 해외 문화탐방

- 글로벌 리더로서의 역량 강화를 위한 해외 문화탐방 진행
- 국제적 소양을 갖춘 진취적이고 글로벌 인재 양성

+ 재학생 멘토링 프로그램

- 신·편입생 초기 대학생활 적응 지원을 위한 학생 협력 프로그램
- 동일 학과생으로 이루어지는 멘토-멘티 조별 매칭 진행

+ HYCU 빅 페스티벌

- 재학생 및 졸업생의 애교심 고취를 위한 매해 축제 개최
- 체육대회 및 장기자랑, 축구 경기 등 다양한 프로그램 진행



사회복지학과 교수 인터뷰

+ 구혜영 교수



한양사이버대학교 사회복지학과는 다양한 영역에서 문제 해결을 원하는 사람들에게 도움을 주고, 어떻게 함께 살아갈 것인지를 고민해보는 세상을 따뜻하게 만드는 학문이라고 할 수 있습니다.

사회복지사를 꿈꾸는 많은 학생이 함께 학과를 이끌어 나가며, 실질적으로 사회복지 전문가를 많이 배출해내고 있습니다. 최근에는 더 다양한 영역으로 진출 분야를 확대해가고 있습니다.

이뿐만 아니라 국제 정세 변화에 따른 다문화 및 통일에 대비한 봉사 영역 구축, 국제사회에서 복지 사각지대에 놓인 국가들을 도와주는 등 복지와 관련한 수요는 점차 증가할 것으로 보입니다.

한양사이버대학교 사회복지학과는 학술제를 통해 전문가 초빙 특강 및 사회복지현장을 접할 수 있는 기회를 제공하고 있습니다. 또한, 실제 사회복지기관을 탐방하는 동아리 등 다양한 오프라인 활동을 함께 할 수 있습니다.

빨리 가려고 할 때는 혼자 가지만 끝까지 최선을 다해서 마무리를 다하고 싶다면 함께 가자고 전해드리고 싶습니다. 사회복지의 전문가로서 여러분들과 언제나 함께 하겠습니다.

사회복지학과에서
함께 가는 공부를 하며
전문가의 역량을 키우세요

사회복지학과 교수진 소개

+ 권기창 교수

학력 | 한양대학교 행정학 박사
경력 | (전)한국정책과학학회 회장

+ 박경수 교수

학력 | 성균관대학교 대학원 사회복지학과 박사
경력 | (현) 서울특별시 사회보장위원회 위원장

+ 구혜영 교수

학력 | 가톨릭대학교 대학원 사회복지학과 박사
경력 | (현) 한국자원봉사학회 부회장

+ 김진숙 교수

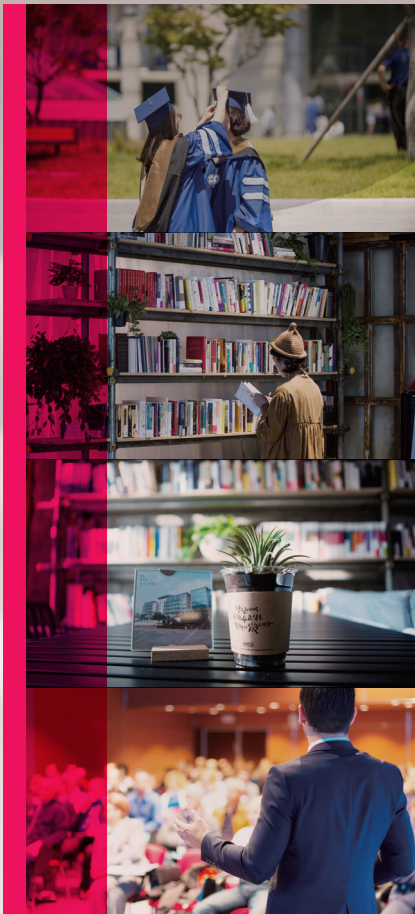
학력 | 서울대학교 대학원 사회복지학과 박사
경력 | (현) 서울 동남권 아동보호 전문기관 운영위원

+ 장연진 교수

학력 | 서울대학교 대학원 사회복지학과 박사
경력 | (현) 서울시 성동구 장기요양등급판정위원회 위원

+ 박을중 교수

학력 | 성균관대학교 대학원 사회복지학과 박사과정 수료
경력 | (현) 한양사이버대학교 운영 성수종합사회복지관 관장



주전공과 제2전공을 이수하는 HYCU 공유전공

+ HYCU 레고 블록체인 커리큘럼 :레고 블록 체인을 통한 교육과정 강화

- 주전공 외 정규편제학과(학부)를 제2전공으로 이수하는 제도
 - 이수체계와 교과목 레벨화를 통한 수준별 교육과정 편성
 - 나노디그리, 공유전공학부(학과)제 편성 운영
 - HYCU Diploma로 장기적 연계 가능(평생교육원, 시간제 학생)
-

+ HYCU 첫 번째 공유전공 :심리학전공

- 인간의 행동과 의사결정과정을 과학적으로 연구하는 학문
 - 인문과학, 자연과학, 공학, 예술에 이르기까지 다양한 분야 접목
 - 정보처리과정에 기반하여 문제 해결 향상을 위한 교과목 제공
 - 졸업 후 심리학과 연관된 다수의 직업군 및 대학원 과정 진출
-

+ HYCU 두 번째 공유전공 :산업공학전공

- 제조 관련 다수의 요소를 시스템으로 정의·분석·관리하는 학문
 - 산업공학의 전통적인 연구방법론을 적용한 영역 확대 추세
 - 정통 학문과 응용 학문이 융합하여 작동하는 교과과정 제공
 - 스마트팩토리 및 신산업으로 진출할 수 있는 인재 양성
-

+ HYCU 세 번째 공유전공 :경영학전공

- 기업과 구조와 시장행동을 연구하는 사회과학의 중요한 학문
- 경영 전반에 대한 기초 및 사회가 요구하는 국제화 역량 강화
- 기본적 지식 배양 및 다양한 강의·특강으로 구성된 교과목 제공
- 금융, 유통, IT 관련 기업 등을 포함한 다양한 영역으로의 진출

한양사이버대학교 캠퍼스 안내



+ 한양사이버대학교

☎ 02-2290-0114
 📍 (04763) 서울시 성동구 왕십리로 220

+ 입학 안내

☎ 02-2290-0082
 🌐 <http://go.hycu.ac.kr>

+ 사회복지학과

☎ 02-2290-0400
 🌐 <http://welfare.hycu.ac.kr>

HANYANG CYBER UNIVERSITY
실천하는 사회복지 전문가로 성장하다



한양사이버대학교